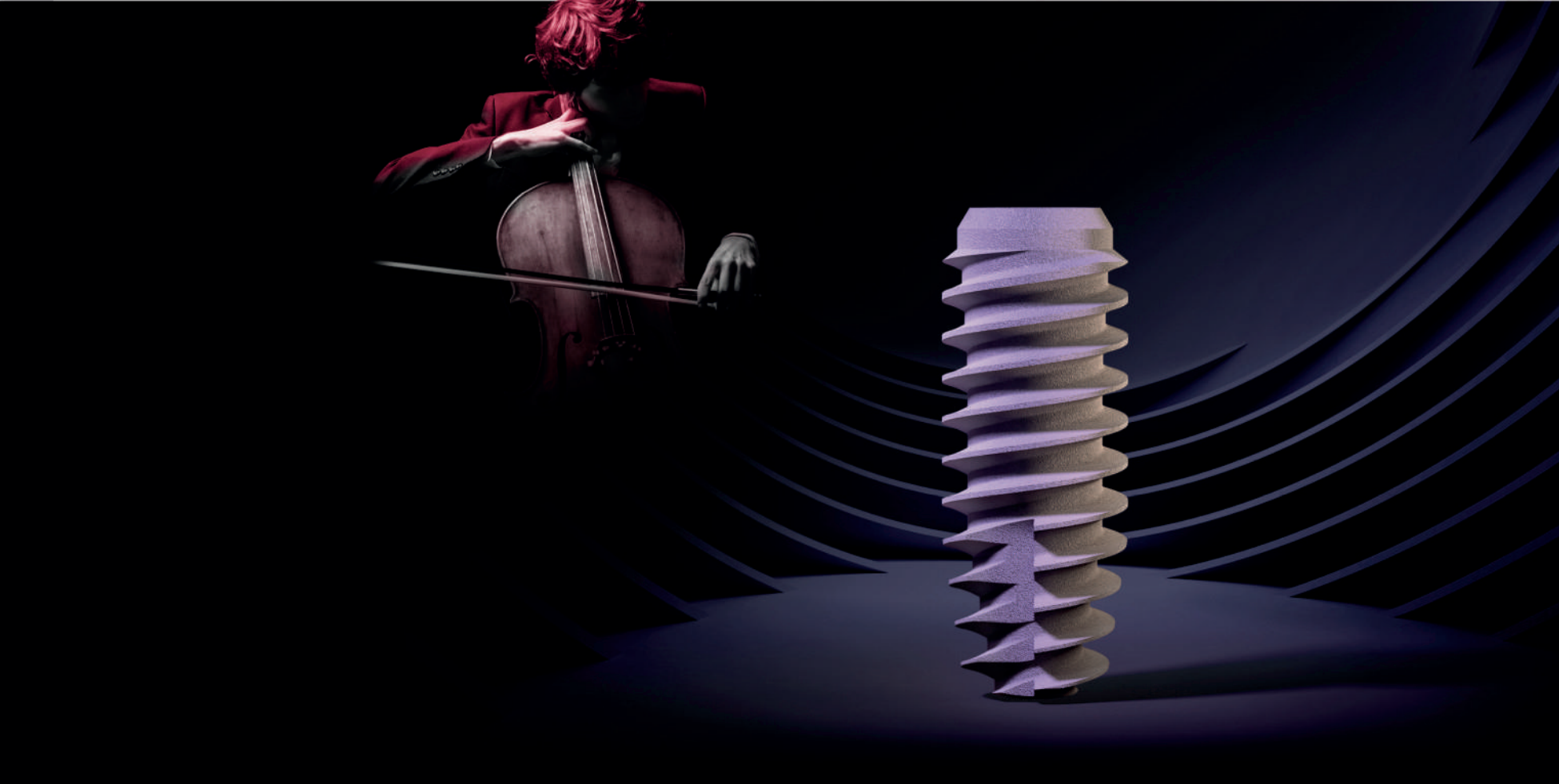


resital **başıyor**



ŞUBAT 2021 TR | REV.01



HER KEMİKTE, HEMEN
ve ERKEN YÜKLEMELER
İÇİN YENİ ÇÖZÜM
ORTAĞINIZ

NucleOSS, 20 yıllık AR&GE tecrübesi ve uzman hekimlerin desteğiyle hemen ve erken yükleme için özel olarak geliştirdiği T6 torq implantı siz hekimlerin kullanımına sunar.

T6 torq implant, kesici ve derin dış profili sayesinde kemik dokusu ile güçlü bir mekanik tutunma sağlayarak tüm kemik tiplerinde hemen ve erken yükleme için gerekli yüksek ISO değerlerinin elde edilmesini sağlar.

Ortak iç yapısı sayesinde T6 standart implant ile kanıtlanmış gücünü sürdürmekte ve tüm T6 üst yapılarını ortak kullanmaktadır. Yine onaylanmış Maxicell yüzeyi T6 torq implantlarda güvenli ve yüksek sağkalım oranı sunar.

Kendine özgü cerrahi seti hekimlerimizin tüm ihtiyaçlarını karşılayarak hassas, rahat ve sorunsuz şekilde cerrahi ve protez süreçlerini destekler.

NucleOSS T6 torq ile artık daha hızlı ve daha güçlü...

Ø 35



Ø 40



Ø 45



Ø 50



Ø 60

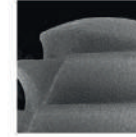


NEDEN T6 torq ?

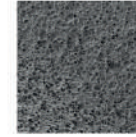
- > **Yanal**
kuvet
sönümlenme
açısı.
- > **Sağlam**
yan duvarlar.
- > **Ortak**
internal - HEX
derin iç bağlantı
(T6 torq / T6 standart).
- > **Hızlı**
çift sarmal
vida adımı.
- > **Agresif**
kesici "v" formunda
diş profili.
- > **İşlevsel**
kemik toplama
alanları.
- > **Güvenli**
yuvarlatılmış
apeks.



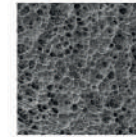
Zoom
x100



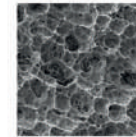
Zoom
x1000



Zoom
x1500



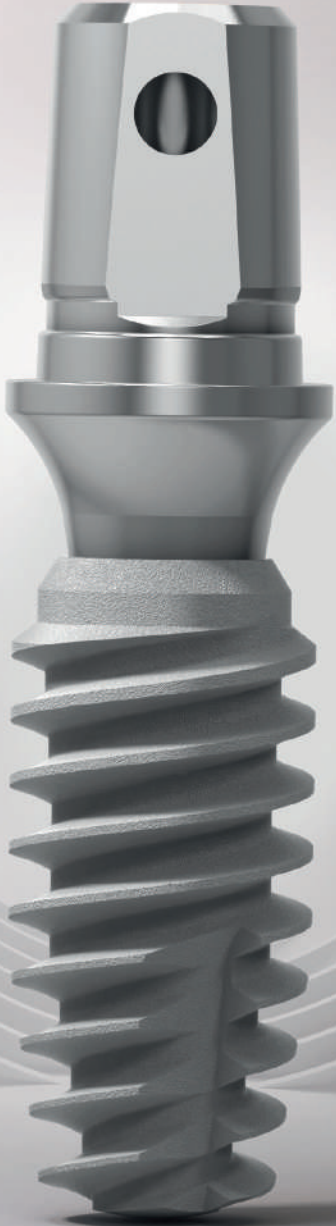
Zoom
x3000



Eşsiz
Temiz
Yüzey

Onaylanmış
Maxicell
Yüzey

implantlar



Ø 3.5

Boy	Ürün Kodu
8 mm	> TRQ 3508
10 mm	> TRQ 3510
12 mm	> TRQ 3512
14 mm	> TRQ 3514
17 mm	> TRQ 3517

Ø 5

Boy	Ürün Kodu
6.5 mm	> TRQ 50065
8 mm	> TRQ 5008
10 mm	> TRQ 5010
12 mm	> TRQ 5012
14 mm	> TRQ 5014
17 mm	> TRQ 5017

Ø 4

Boy	Ürün Kodu
6.5 mm	> TRQ 40065
8 mm	> TRQ 4008
10 mm	> TRQ 4010
12 mm	> TRQ 4012
14 mm	> TRQ 4014
17 mm	> TRQ 4017

Ø 6

Boy	Ürün Kodu
6.5 mm	> TRQ 60065
8 mm	> TRQ 6008
10 mm	> TRQ 6010
12 mm	> TRQ 6012

Ø 4.5

Boy	Ürün Kodu
6.5 mm	> TRQ 45065
8 mm	> TRQ 4508
10 mm	> TRQ 4510
12 mm	> TRQ 4512
14 mm	> TRQ 4514
17 mm	> TRQ 4517

ürün paketi

T6 torq implant, blister ve sızdırmaz steril tüpün içinde implant kapağıyla birlikte sunulmaktadır.



T6 32150



T6 32158



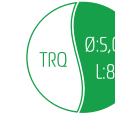
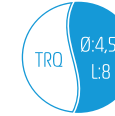
T6 32157



T6 32151



T6 32152



Kilitli Steril Tüp Kapağı

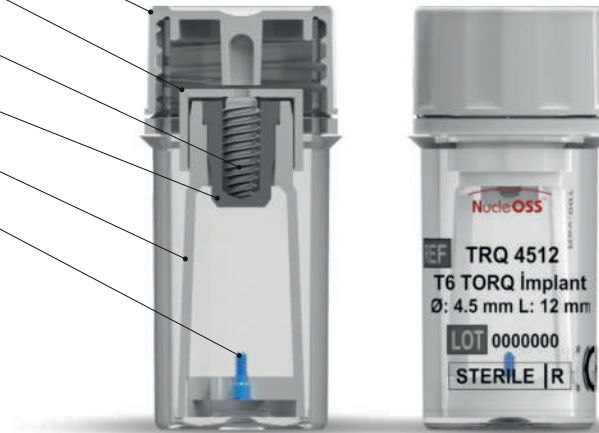
Askı Kapağı

İmplant Gövde

Titanyum Taşıyıcı (TiGr-5)

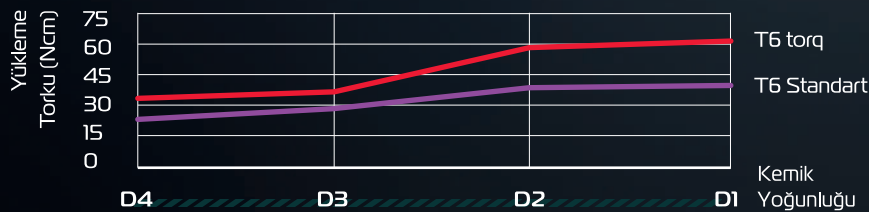
Taşıyıcı Askı

İmplant Kapağı



yüksek desibel agresif yivler

Kesici ve derin diş
profilini sayesinde
kemik dokusu ile
güçlü bir mekanik
tutunma sağlar.

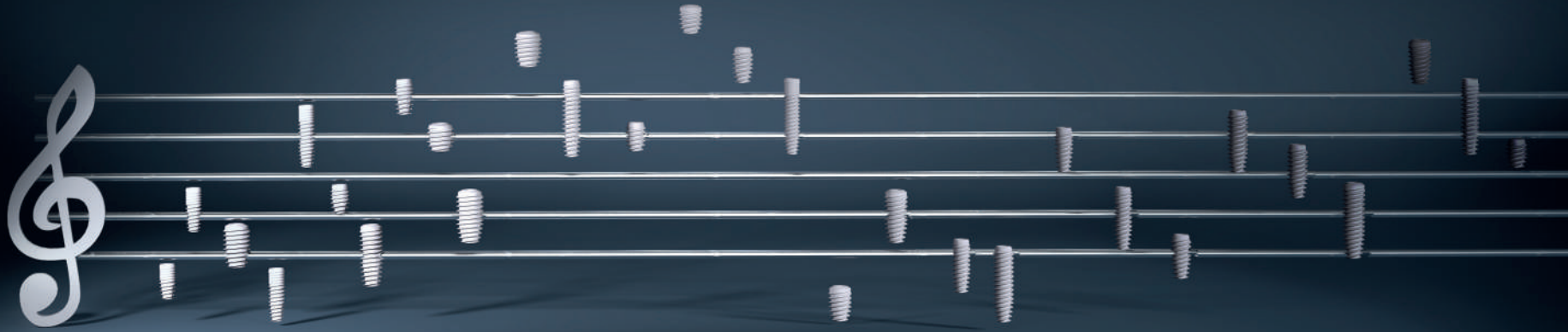


	T6 Standart	T6 torq
Çap x Boy	Ø 4.1 x 12	Ø 4.0 x 12
İmplant Yüzey Alanı (mm ²)	207	210
Temas Yüzey Alanı (mm ²)	112	142
İYA/TYA	% 54	% 68

NucleOSS

T6
torq

kusursuz armoniler
çap ve boy çeşitliliği



27 farklı çap
ve boy
seçeneği.

Ø35	Ø40	Ø45	Ø50	Ø60	BOY
					6,5 mm
					8 mm
					10 mm
					12 mm
					14 mm
					17 mm

NucleOSS

T6
torq

üst yapılar

> SIMANTE ÇÖZÜMLER

Düz, Açılı Estetik ve Geçici Dayanaklar



İyileşme, Ölçü ve Analog Parçaları



> VIDALI ÇÖZÜMLER

Çoklu Dış Çözümleri



Yardımcı Parçalar (NO HEX)



- » Simante Çözümler
- » Vidalı Çözümler
- » Kişiyeye Özel Vidalı Çözümler
 - CAD - CAM Çözümler
 - Ti - Base Döküm Çözümler
- » Hareketli Protez Çözümleri

Tek Diş Çözümleri



> KİŞİYE ÖZEL ÇÖZÜMLER

CAD - CAM Dayanaklar



> HAREKETLİ PROTEZ ÇÖZÜMLERİ

Topuz Dayanak



Equator Dayanaklar



Yardımcı Parçalar (HEX)

Üniversal Ti - Base Döküm Dayanaklar



Yardımcı Parçalar



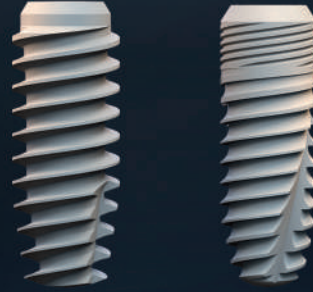
Yardımcı Parçalar



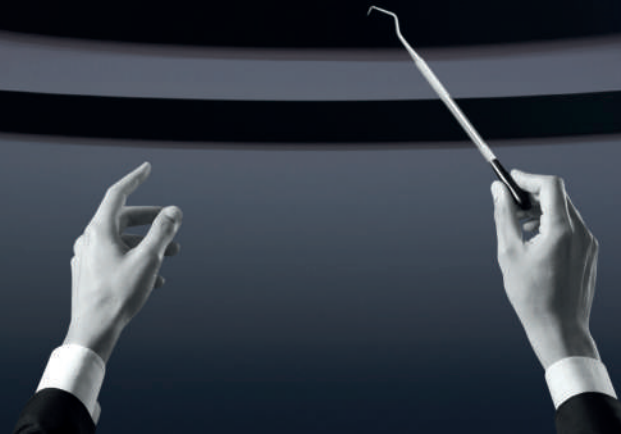
tek orkestra iki implant

Tüm üstyapılar T6 torq ve T6 standart ile uyumludur.

T6
torq



T6
standard



NucleOSS

T6
torq

soundcheck
yapıldı !.. ✓
Kullanıcı dostu
cerrahi set.



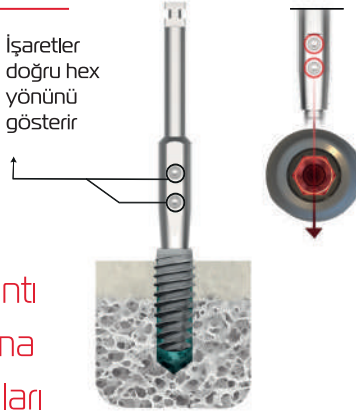
T6
torq

cerrahi set crh-115

Kullanıcı dostu
cerrahi set.



İşaretler
doğru hex
yönünü
gösterir



İmplantı
Taşıma
Parçaları



— T6 25213

— T6 25214

Taşıma ve Sıkma
Parçası (Motor)



— T6 25215



— T6 25216

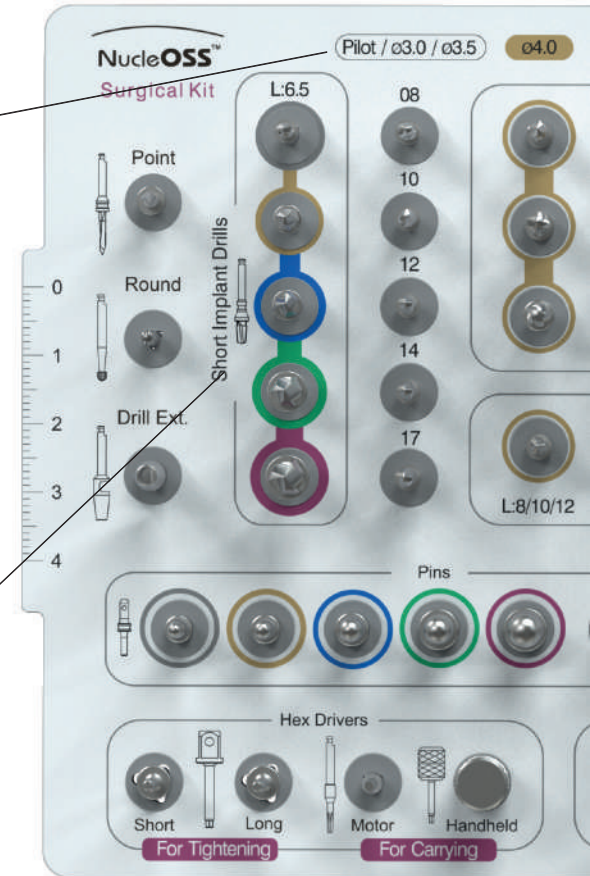
Taşıma ve Sıkma Parçası
(Raşet - Tornavida)

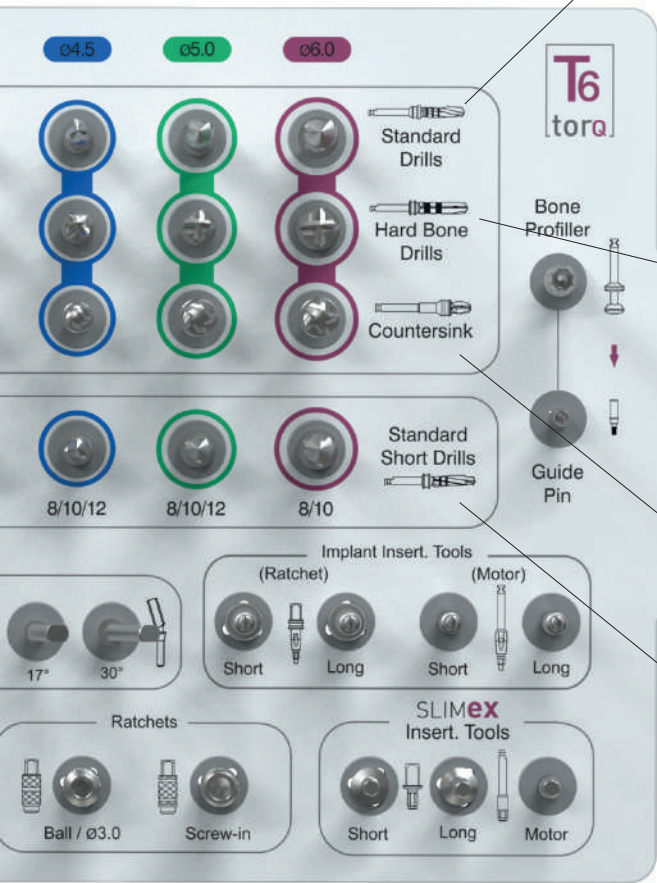
Pilot ve
Ø3,5
İmplant
Frezleri

- L 08 » TO 25043
- L 10 » TO 25044
- L 12 » TO 25045
- L 14 » TO 25046
- L 17 » TO 25020

Kısa İmplant
Frezleri
L 6,5 mm

- Ø 4 TRQ 25047
- Ø 4.5 TRQ 25048
- Ø 5 TRQ 25049
- Ø 6 TRQ 25050





Standart Frezler

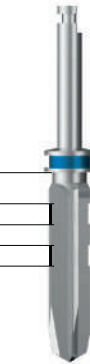
17 mm
14 mm
12 mm
10 mm
8 mm



- Ø 4 TRQ 25055
- Ø 4.5 TRQ 25056
- Ø 5 TRQ 25057
- Ø 6 TRQ 25058

Sert Kemik Frezleri

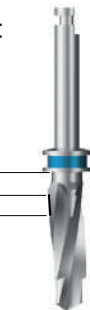
17 mm
14 mm
12 mm
10 mm
8 mm



- Ø 4 TRQ 25059
- Ø 4.5 TRQ 25060
- Ø 5 TRQ 25061
- Ø 6 TRQ 25062

Standart Kısa Frezler

12 mm
10 mm
8 mm



- Ø 4 TRQ 25051
- Ø 4.5 TRQ 25052
- Ø 5 TRQ 25053
- Ø 6 TRQ 25054

Tork Ölçüm
Raşeti 0-70 Ncm



Boyun Genişletici Frezler



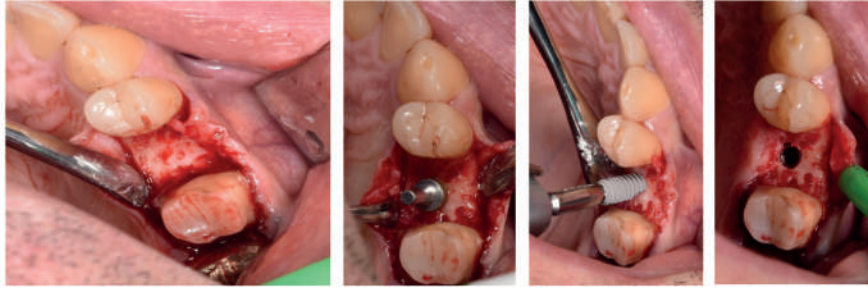
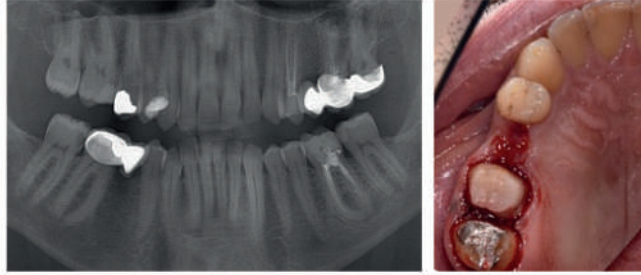
- Ø 3.5 - 4.0 TRQ 25157
- Ø 4.5 TRQ 25158
- Ø 5 TRQ 25159
- Ø 6 TRQ 25160



klirik vakalar

Klinik çalışmalar
Prof. Dr. Doruk KOÇYİĞİT ve
Dr. Dt. Tolga PEKPERDAHCI
tarafından yapılmıştır.

Başlangıç panoramik radyograf ve ağız içi okluzal görüntü. 25 numaralı diş bölgesine implant uygulanarak bölgenin restore edilmesine karar verilmiştir. Bölgede hemen yükleme yapılacağından yüksek primer stabilite sağlayan NucleOSS T6 torq implant tercih edilmiştir.

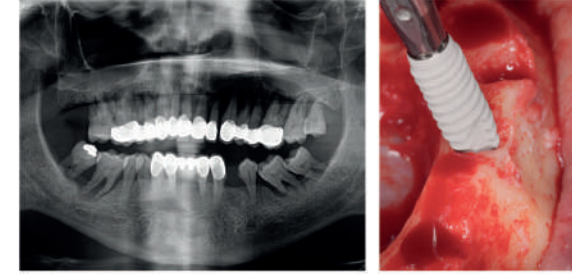


Bölgeye 4.0 mm çap, 12 mm boy NucleOSS T6 TRQ implant yerleştirilmiştir.

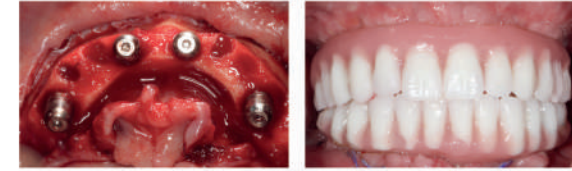
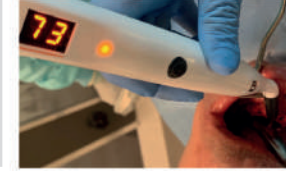
İmplant yerleşiminden sonra hasta ağızından alınan ölçü alçı modele taşınarak NucleOSS T6 PEEK abutment üzerine tam akrilik geçici kron yapılmıştır. Daimi protezin cerrahiden 12 hafta sonra tamamlanması planlanmıştır.



Hastanın tüm dişleri çekilerek hemen yükleme ile Fixon4 tedavisi uygulanmasına karar verilmiştir. Bölgede hemen yükleme yapılacağından yüksek primer stabilite sağlayan T6 torq implant tercih edilmiştir.



NucleOSS T6 torq implantlar ile Fixon 4 tedavisi.



NucleOSS Fixon 4 protokolüne uygun olarak alt çeneye 4, üst çeneye 4 implant yerleştirilmiştir. İmplantlar üzerine multiunit dayanaklar yerleştirildikten sonra, vida tutuculu sabit geçici restorasyon tamamlanmıştır...

mekanik özellikleri

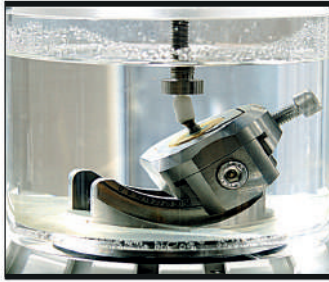
Hammadde

NucleOSS, implantlarında hammadde olarak soğuk çekme işleminden geçirilerek mukavemeti yaklaşık %17 artırılmış Grade 4 saf Titanyum kullanılmaktadır. Tüm abutment ve vidalar için Titanyum Grade5 (Ti6Al4V) malzeme kullanılmaktadır.



639 ^{MPa} → 749 ^{MPa}
%17

NucleOSS T6 Torq implantların yorulma testi, ISO 14801: 2016 'Kemik içi dış implantları için dinamik yükleme deneyi' standardına göre ENDOLAB Mechanical Engineering GMBH firması tarafından gerçekleştirilmiştir.



Statik Test

Numune	Maksimum Basma Kuvveti	Maksimum Eğilme Momenti
1.1	543	2,335
1.2	530	2,280
1.3	550	2,363
Mean	541	2,326
SD	10	42

Uygulanan testler sonucunda T6 torq implantların Statik Basma Kuvveti 541 N, Maksimum Eğilme Momenti ise 2326 Nmm olarak ölçülmüştür.

Yorulma Testi

Yorulma testi sonucunda NucleOSS T6 torq 3,5 çaplı implantta yapılan yorulma testinde implantın 5.000.000 döngüyü herhangi bir hasar oluşmadan tamamladığı görülmüştür.

Numune	Çevrim Sayısı	Sonuç
2.3	5,000,000	Hasar yok
2.7	5,000,000	Hasar yok
2.8	5,000,000	Hasar yok

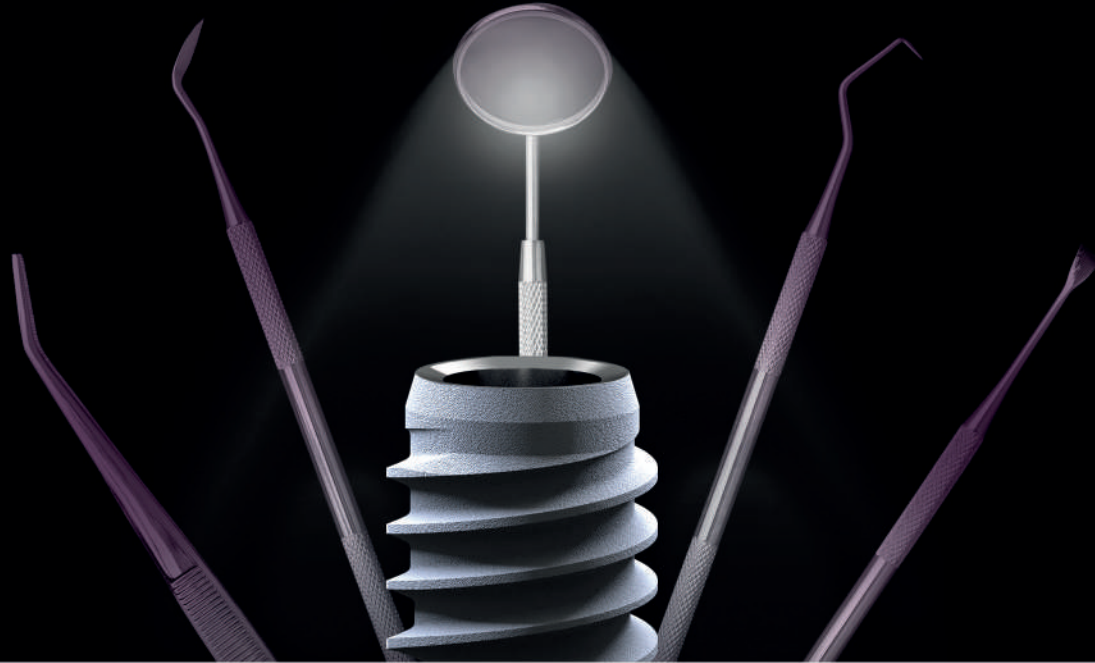
Bu değer, ENDOLAB firmasının veri tabanında bulunan diğer benzer dental implantlar ile karşılaştırılmış ve mukavemetinin yeterli olduğu onaylanmıştır.



Şanlılar Tıbbi Cihazlar Medikal Kimya San. Tic. Ltd. Şti.

İTOB Organize Sanayi Bölgesi İTOB Atatürk Caddesi No:24 35477 Tekeli | Menderes | İzmir
T. +90 232 799 03 04 | F. +90 232 799 03 06 | E. info@nucleoss.com

yenilikçi **vizyon**



f | @ | t | v | in | nucleoss.com